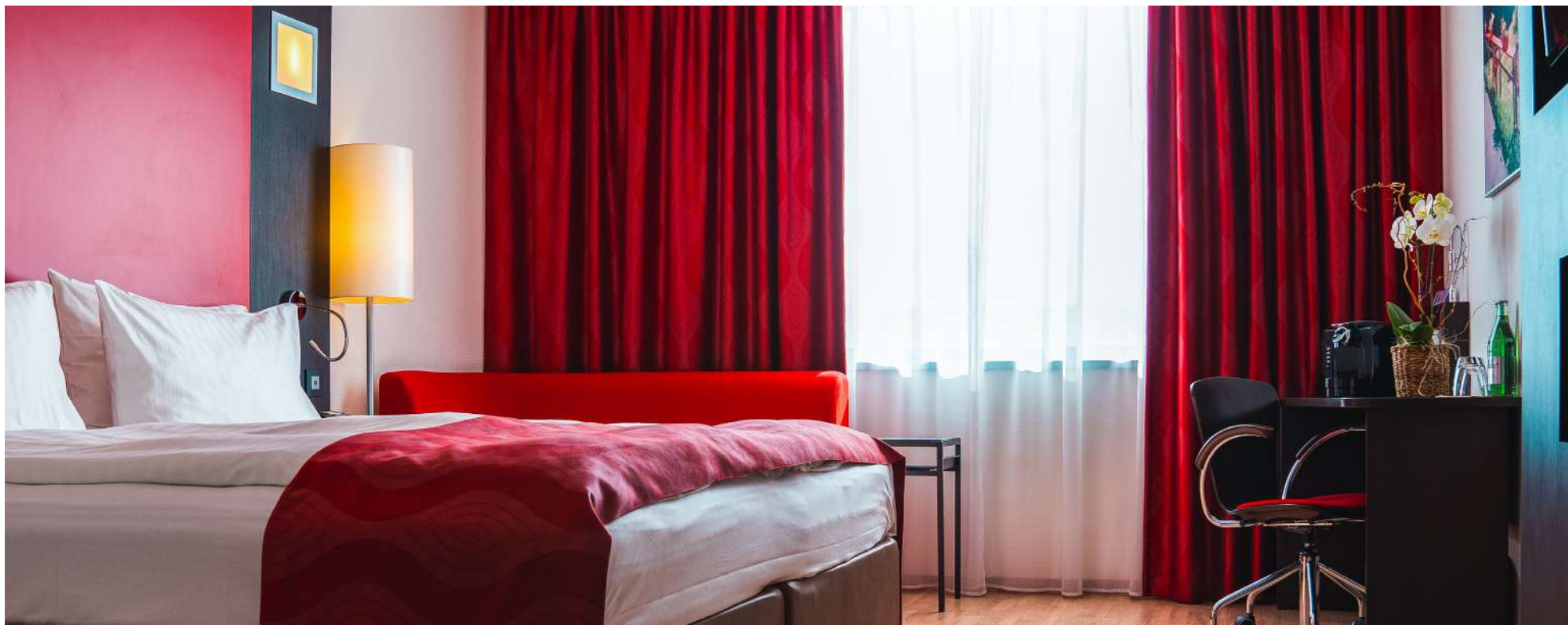


RAMADA ENCORE BY WYNDHAM GENEVA

UNE EXPÉRIENCE *unique*



ROUTE DES JEUNES 10-12, 1212 GRAND LANCY, GENÈVE



BIENVENUE CHEZ *vous*

Depuis son ouverture en 2003, l'hôtel **Ramada Encore by Wyndham Geneva** se distingue par les valeurs fondamentales qui guident les actions de ses équipes au quotidien : **passion du métier, professionnalisme et efficacité.**

Notre engagement de chaque instant envers nos clients nous permet de leur offrir une **qualité de service supérieure** afin de rendre leur **séjour inoubliable.**

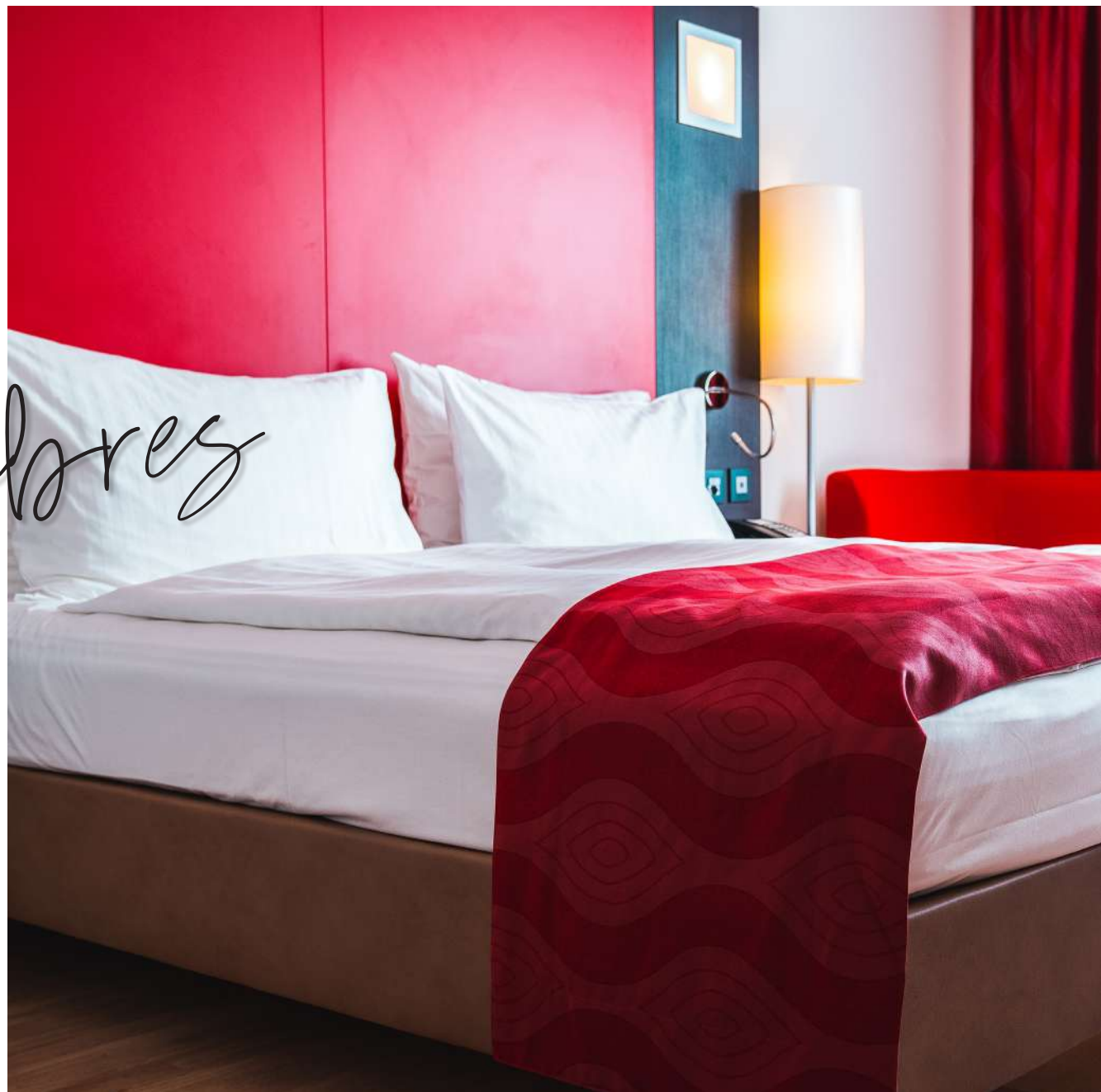
Entrez dans un monde aux **ambiances plurielles**, où chaque mots, chaque actions, vous donneront l'impression d'être **attendu depuis longtemps.**

L'hôtel Ramada Encore By Wyndham Geneva a rejoint l'entreprise **Prime & Co** en 2019, spécialisée en hôtellerie-restauration-événementiel, faisant ainsi de lui le premier hôtel du **Groupe Grenat** et de la **Fondation 1890.**

NOS Chambres

À la découverte de Genève ? En déplacement pour affaires ou pour une visite ponctuelle ?

Spacieuse, lumineuse et adaptable, nous faisons de votre chambre un espace qui vous ressemble et qui **répond à tous vos besoins.**





VOTRE CHAMBRE

Encore

D'une surface de **24 m²**, équipées d'une literie de qualité et d'une salle de bain avec vaste douche à l'italienne, les chambres Encore accueillent confortablement de **1 à 3 personnes**.

Du lit king size aux lits jumeaux séparés en passant par le sofa convertible, toutes les configurations **s'adaptent à vos envies**. En famille, appréciez également le côté pratique de nos chambres communicantes.



A photograph of a hotel room. In the foreground, a bed with white and red striped linens is partially visible. The room features a large window with sheer white curtains and heavy red curtains. A small black table next to the window holds a potted orchid. To the right, a dark wooden desk with a chair is visible, along with a black safe and a framed picture of a boat on the wall.

Encore

**DES CHAMBRES LUMINEUSES,
CONFORTABLES, AU DESIGN
CHALEUREUX**

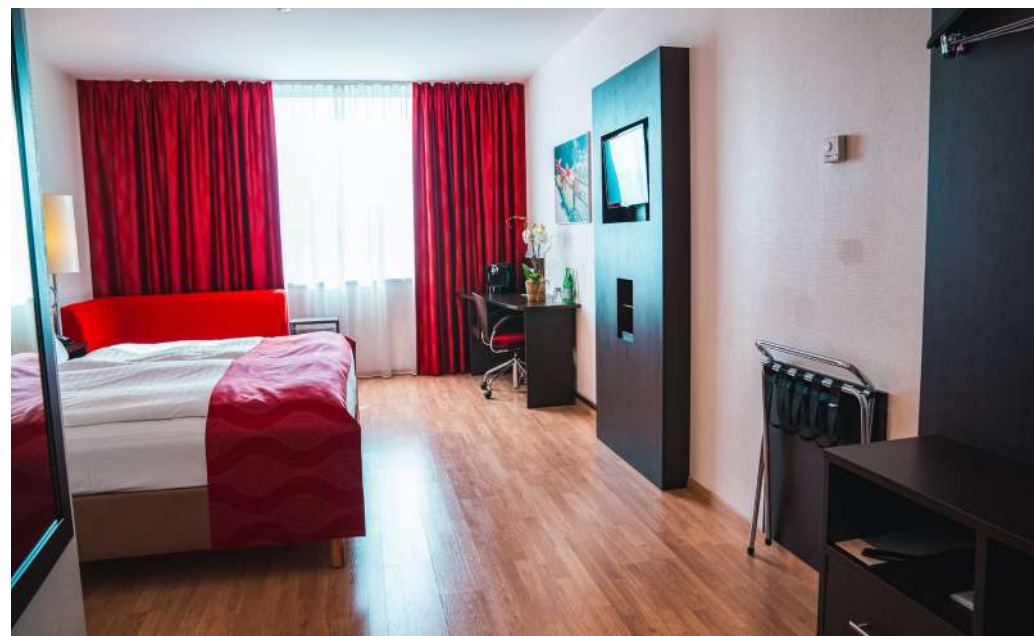


VOTRE CHAMBRE

business

En plus des équipements offerts dans les chambres Encore, profitez d'un **élégant et confortable** espace de **27 m²** dans nos chambres Business.

Nos lits vous assurent un sommeil réparateur, dans un cadre que vous ne retrouverez **nette part ailleurs**. La machine à expresso et les deux bouteilles d'eau incluses vous permettent de prolonger vos sessions de travail en tout confort.





business

**ÉLÉGANCE & FONCTIONNALITÉ :
PLUS D'ESPACE, POUR UN
SÉJOUR INOUBLIABLE**



VOTRE CHAMBRE

lounge

Les chambres Lounge, d'une **superficie de 48 m²**, sont composées d'**une chambre** et d'un **salon cosy** séparés par une porte coulissante.

Véritable hybride, notre chambre Lounge vous permettra de créer votre **espace de travail privilégié**, tout en bénéficiant d'un confort hors-norme.

Lumineuse et spacieuse, la salle de bain avec baignoire, double vasque, peignoirs et chaussons invite à un moment de détente bien mérité.





lounge

**LE CONFORT ET LE LUXE D'UNE
JUNIOR SUITE, POUR DES
MOMENTS PRIVILÉGIÉS**

NOS Services

Du **service en chambre** au **club de fitness** partenaire, en passant par vos **kits spéciaux** en chambre, nous avons pensé à tout pour agrémenter votre séjour et répondre à **toutes vos exigences**.





VOTRE KIT

Anniversaire

Nos équipes ont à coeur de faire de votre séjour un moment exceptionnel, à la hauteur de vos attentes.

Un **kit d'anniversaire** pourra être installé dans votre chambre pour fêter avec vous ce jour si spécial.

Champagne, chocolat, ballons... Notre équipe sera ravie d'embellir cette journée qui est la vôtre.





Anniversaire

**DE PETITES ATTENTIONS
SUPPLÉMENTAIRES DANS VOTRE
SÉJOUR, POUR CE JOUR SI SPÉCIAL**



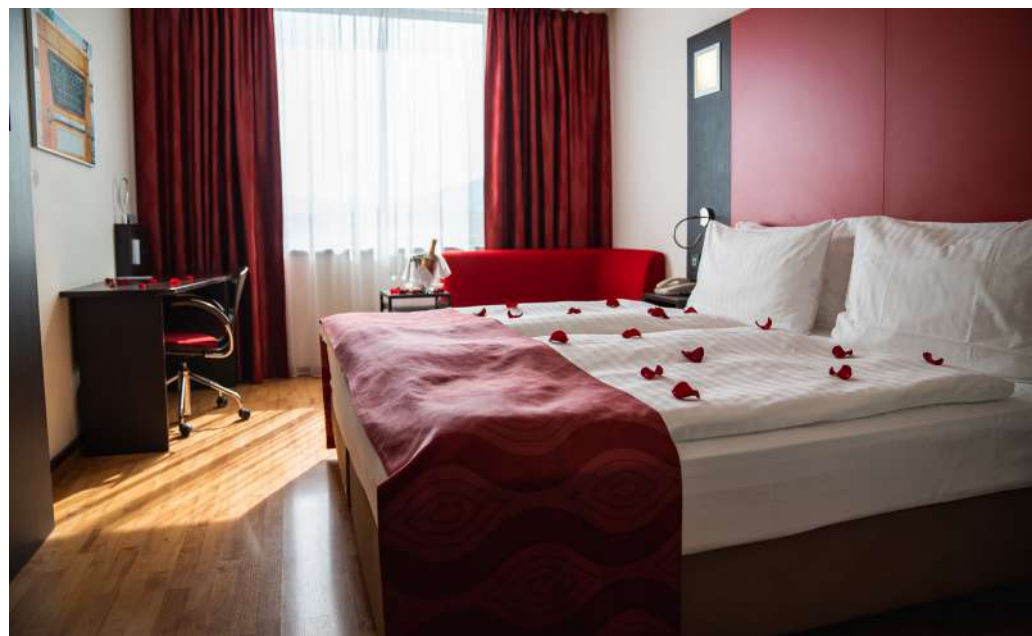
VOTRE KIT


love

Pétales de roses, champagne, chocolats... Notre **kit love**, à consommer ou à offrir, vous permettra de passer des moments sous le signe de l'amour.

Nos équipes vous prépareront un **petit cocon** pour le plus grand plaisir de votre moitié.

Parce que l'amour ne se fête pas qu'à la Saint-Valentin, profitez d'une mise en place remplie de douceur.



A top-down view of a romantic table setting. In the center is a heart-shaped candle in a red metal tin. Three vibrant red rose petals are scattered around it. To the right, two wine glasses are visible, one partially filled with red wine. In the bottom right corner, a perfume bottle is wrapped in clear plastic with a white ribbon and a gold tag. The entire scene is set on a dark, textured surface, possibly a tablecloth or placemat.

love

**POUR QUE VOTRE SÉJOUR
RESPIRE L'AMOUR**



UN MONDE DE

Services

ROOM SERVICE

Pensé pour vous, le **service en chambre** exclusif de notre hôtel se plie à votre rythme et vous livre à toute heure du jour et de la nuit. Pour vous faire livrer un délicieux en-cas, un jus de fruit frais ou même du vin, consultez la carte du room service à disposition dans votre chambre.

ANIMAUX DOMESTIQUES

Parce que nous savons à quel point vos petits compagnons comptent pour vous, les animaux domestiques **sont autorisés** dans notre hôtel (sauf dans la salle déjeuner), moyennant une taxe de 10 CHF/jour. Les **chiens guides** pour aveugles et malvoyants sont admis **gratuitement**, dans tous les espaces.

SALLE DE SPORT

Nos clients bénéficient de tarifs préférentiels à la **salle de fitness Harmony Fitness & Spa**, située dans le centre commercial La Praille (même complexe que l'hôtel). Dépensez de l'énergie lors d'un cours de zumba ou profitez d'un moment de détente dans le jacuzzi. L'hôtel dispose lui-même de deux salles de massages., réservables à la réception.

AUTRES SERVICES

Express Laundry service, service d'étage, taxis, pick-up organisés par nos équipes, plus de 80 commerces à proximité... Le Ramada Encore By Wyndham Geneva vous propose une **quantité de services additionnels**. Pour tous les connaître, n'hésitez pas à vous rapprocher de notre équipe de réception.

THE HUB

Restaurant

Du petit-déjeuner à la carte pleine de saveurs, notre restaurant vous accueillera midis et soirs pour vos repas d'affaires, entres amis ou en famille.





CHEF GUILLAUME DUPIN (À GAUCHE) & CHEF PHILIPPE BOURREL (À DROITE)

CÔTÉ

Cuisine

Depuis 2021, **Guillaume Dupin** a rejoint les équipes de Prime & Co en tant que Chef du Hub Restaurant. Une mission qu'il relève avec **professionalisme & passion**.

Grâce à son savoir-faire, son implication & sa créativité, le Chef Guillaume Dupin vous propose une **cuisine travaillée**, revisitant des plats traditionnels, et innovant au fil des saisons.

Accompagné du **Chef Philippe Bourrel, Chef Exécutif** du groupe **Prime & Co**, ils élaborent pour vous une carte pleine de fraîcheur et de saveurs, dans un style de brasserie française revisité. Du burger au poisson grillé, du plat du jour au café gourmand, régalez-vous lors d'un moment convivial en famille ou entre collègues.



VOTRE RESTAURANT

The hub

Profitez de notre **buffet petit-déjeuner** de **6h30 à 10h30** tous les jours, de **plats du jour** du lundi au vendredi midi et de repas à la carte tous les soirs. Nous pourrions également vous proposer un petit déjeuner express, jusqu'à 11h, pour vous permettre une liberté dans votre gestion du temps.

Notre équipe, composée de **professionnels de l'hôtellerie-restauration**, saura vous accueillir et **vous conseiller** dans vos choix, pour que vous puissiez vivre une **expérience culinaire** comme nulle part ailleurs.





The herbs

**UNE CUISINE DE SAISON POUR
DES MOMENTS GOURMANDS &
CONVIVIAUX**

ESPACE

Conférences

Un espace conférencier **hors normes**, intégralement adaptable et répondant à tous vos besoins, avec une **vue hors du commun** sur le **Stade de Genève**.

Organiser vos séminaires professionnels, conférences, banquets ou événements privés n'a jamais été aussi facile.





UN ESPACE

Exclusif

Notre espace conférencier est composé de **2 types de salles**: le **Centre de Conférence** & l'**Event Center**. Au total, c'est plus de **1750 m²**, divisibles en **10 salles modulables**. Du séminaire à la salle d'examen, en passant par une mise en place cocktail ou banquet, notre centre de conférence vous permet l'organisation d'événements de **10 à 1000 personnes**.

Pour toute demande, n'hésitez pas à **contacter notre service événementiel** pour obtenir plus d'informations sur ces espaces et les différentes possibilités qui s'offrent à vous.





Conférences

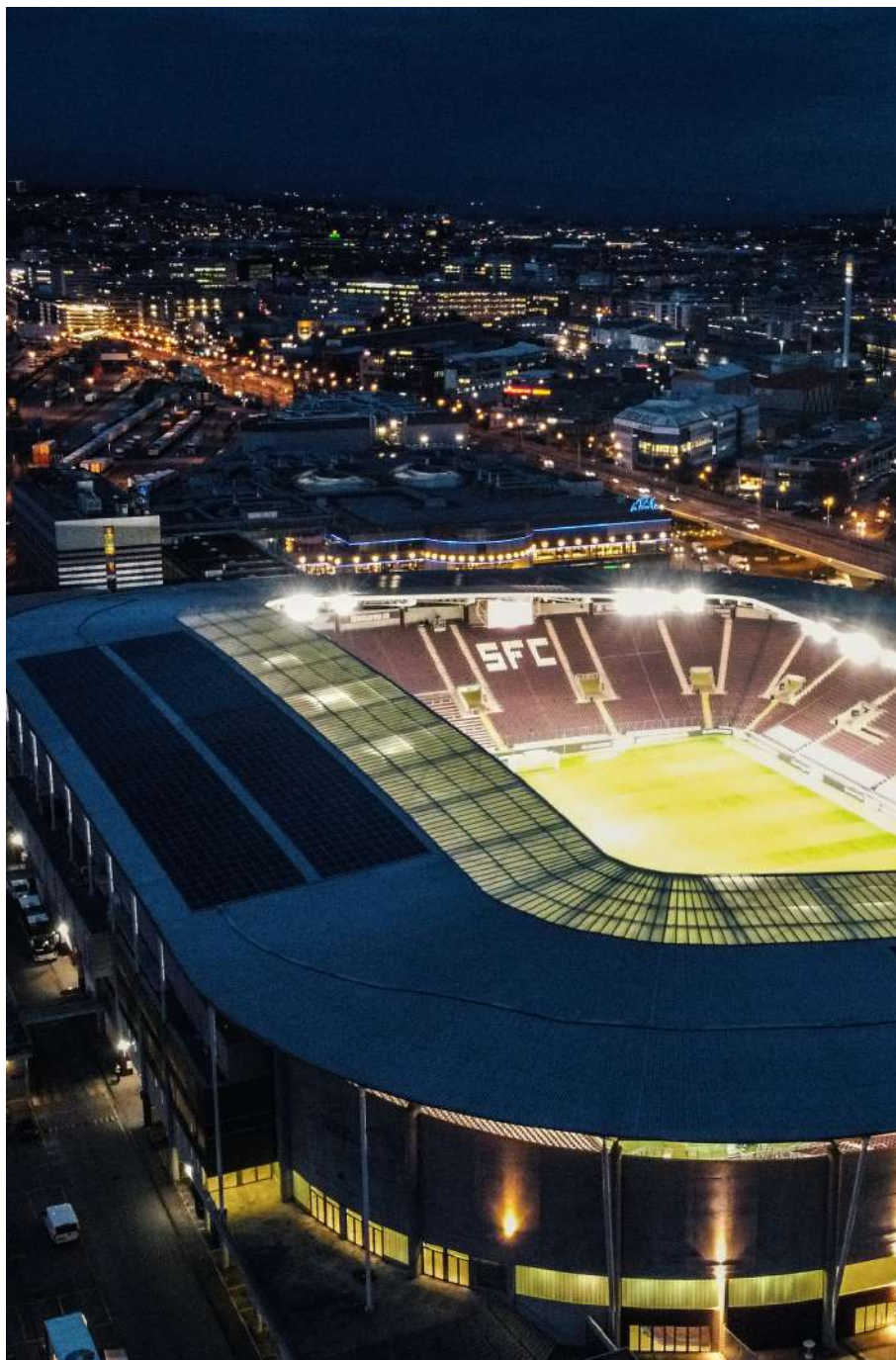
**DES ESPACES MODULABLES & UNE
VUE IMPRENABLE SUR LE STADE
DE GENÈVE**

NOUS

Situé

L'hôtel Ramada Encore by Wyndham Geneva se trouve à **seulement 15 minutes** de l'aéroport, de la gare et du centre-ville.





UNE SITUATION *idéale*

Situé au cœur du **centre commercial de « La Praille »**, & directement **connecté au Stade de Genève**, notre hôtel bénéficie d'une véritable synergie qui vous donnera **directement accès** à toutes les commodités nécessaires au bon déroulement de votre séjour.

PARKING

Notre hôtel dispose d'un **parking privatif et sécurisé**, à l'intérieur même du parking du centre commercial. Vous pourrez y stationner et bénéficier d'un tarif préférentiel.

ACCESSIBILITÉ

En voiture, depuis Lausanne ou la France, empruntez l'autoroute A1 via l'aéroport, puis la sortie « Genève - La Praille ».

L'aéroport international de Genève est situé à 15 km et la gare de Cornavin à 4,5 km. Vous pouvez ensuite rejoindre l'hôtel en tram (ligne 15), bus (lignes 23 / D / 4 / 21) ou taxi.



AUX PORTES DE

Genève

Idéalement situé, notre hôtel vous permettra de bénéficier d'une accessibilité à **tous les points névralgiques genevois**. Que ce soit pour **visiter Genève**, ou vous rendre à vos différentes réunions, vous pourrez découvrir la ville et ses différents points d'intérêts grâce aux avantages offerts par le Ramada Encore By Wyndham Geneva.

LE JET D'EAU

Endroit incontournable de la ville, le Jet d'Eau est un réel symbole emblématique de Genève. Vous pourrez profiter de ce dernier en une quinzaines de minutes depuis notre hôtel.

LA CATHÉDRALE DE SAINT-PIERRE

Située dans la vieille ville de Genève, et à une dizaines de minutes en voiture, la Cathédrale de Saint-Pierre est l'église principale de Genève.

LE PALAIS DES NATIONS

Accessible en une vingtaine de minutes, le Palais des Nations est aujourd'hui occupé par l'Organisation des Nations Unies.

PONT DU MONT-BLANC

Ce pont permet de relier les deux axes routiers principaux de Genève. Il vous permettra également d'accéder aux quartiers situés sur l'autre rive.

LA PATINOIRE DES VERNETS

Hôte de l'équipe du Genève Servette Hockey Club, la patinoire des Vernets jouxte également le restaurant Prime's Fine Food & Sports Bar, qui pourra vous accueillir lors des soirs de matchs et pour la plupart des retransmissions sportives mondiales.



Genève

**UN CENTRE NÉVRALGIQUE
EN EUROPE & UNE VILLE
CHARGÉE D'HISTOIRE**



PLUS D'INFORMATIONS & *Contact*

HÔTEL & CHAMBRES :
reservation@encoregeneve.ch
+41 (0)22 309 50 07

CONFÉRENCES & RESTAURANT :
event@primeandco.ch
+41 (0)22 309 50 33

AUTRES DEMANDES :
info@encoregeneve.ch
+41 (0)22 309 50 00

RAMADA **ENCORE**

Genève

ROUTE DES JEUNES 10-12
1212 GRAND LANCY
GENÈVE, SUISSE

info@encoregeneve.ch

UNE ENTREPRISE DU GROUPE



PRIME & CO
HÔTELLERIE · RESTAURATION · ÉVÉNEMENTIEL